



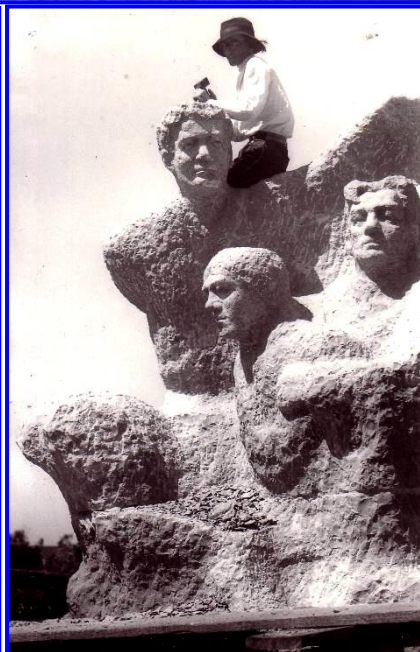
80 שנה להסרת הלוט מפסל "עבודה והגנה", (פסל צ'יזיק)

נשק מן הכח -

צדקה על אדמותיו



על הגורן בחולדה.
שורה עליונה- מימין
לשמאל- מרים
סלפטר, בלה פסלר,
בתיה לישנסקי,
(הפסלת), ???, אנה
פלג, הנקה חולדאי.
שורה שניה- מטל
קמינסקי, אסתר
אלבינצר, ייטקה
שוואלב, מינה צימר



בתיה לישנסקי בעת
עבודת הפיסול

פסל צ'יזיק.
יצחק בן צבי - יו"ר
הוועד הלאומי,
מגלה את הפסל.
מביטה מלמטה
בתיה לישנסקי
26.8.1937



חוות חולדה חרבה, שרופה
והרוסה ונטושה לאחר קרב
הגבורה במאורעות 1929

בקרב נהרג אפרים צ'יזיק

שיהיה שבוע נעים וקריר
עדה ונורית פ.